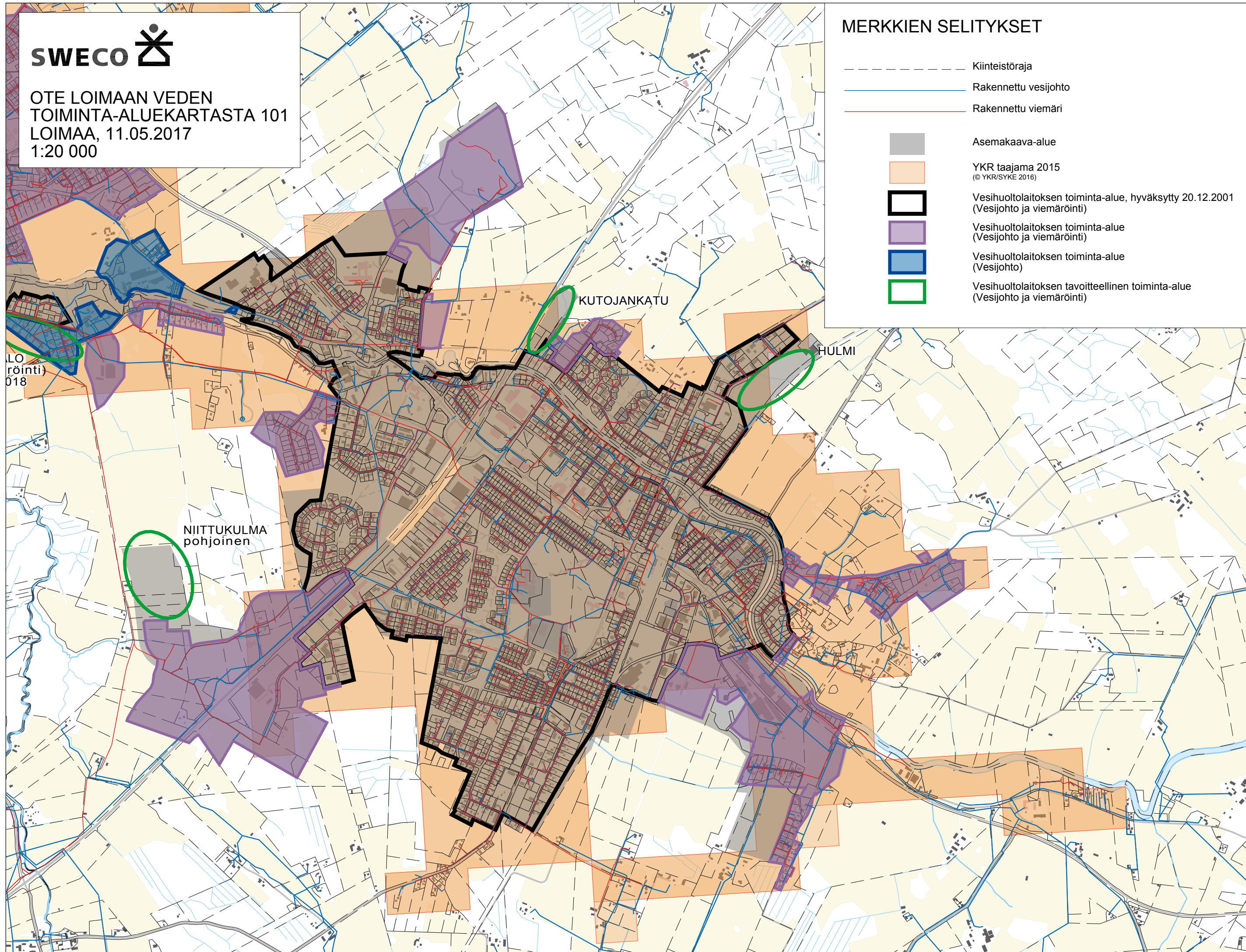




OTE LOIMAAN VEDEN  
TOIMINTA-ALUEKARTASTA 101  
LOIMAA, 11.05.2017  
1:20 000

### MERKKIEN SELITYKSET

- Kiinteistöraja
- Rakennettu vesijohto
- Rakennettu viemäri
- Asemakaava-alue
- YKR taajama 2015  
(© YKR/SYKE 2016)
- Vesihuoltolaitoksen toiminta-alue, hyväksytty 20.12.2001  
(Vesijohto ja viemäröinti)
- Vesihuoltolaitoksen toiminta-alue  
(Vesijohto ja viemäröinti)
- Vesihuoltolaitoksen toiminta-alue  
(Vesijohto)
- Vesihuoltolaitoksen tavoitteellinen toiminta-alue  
(Vesijohto ja viemäröinti)



LO  
röinti)  
018

NIITTUKULMA  
pohjoinen

KUTOJANKATU

HULMI